



NATURPARK
ÖTSCHER
TORMÄUER

Naturpark Ötscher-Tormäuer

Naturparkkonzept 2030

Workshop Schutz und Bildung; 11.10.2024 Mitterbach

Naturpark?



Gemeindekooperation

- / 4 Gemeinden
- / BürgermeisterInnen +1 im Vorstand
- / Verein und GmbH
- **Werkzeug für nachhaltige Entwicklung**

Ausflugsziel

- / 40.000 BesucherInnen
- / 50.000 Gästekontakte
- / 2000 Kinder in Naturvermittlungen
- **Gute GastgeberInnen**



Strategische Ausrichtung



Vorbereitet auf die Klimakrise

Naturpark Ötscher-
Tormäuer

www.klar-anpassungsregionen.at

Die Alpenkonvention

Wegweisend für nachhaltiges Leben in den Alpen

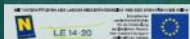
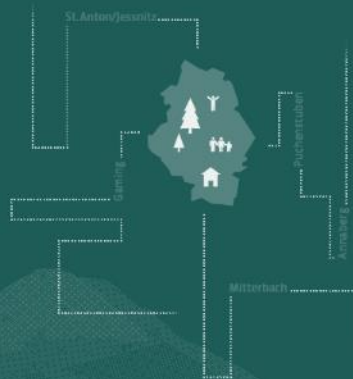
Naturparkkonzept



Prozess 2018 & 2019



Die Zukunft unseres Naturparks ...



NATURPARK
ÖTSCHER
TORMÄUER

Visionen und Ziele

Wiederherstellung der Natur

Der Naturpark ist ein Teil der Natur. Die Wiederherstellung der Natur ist ein Ziel, das die Naturparkverwaltung verfolgen muss. Die Naturparkverwaltung muss die Natur wiederherstellen, die Naturparkverwaltung muss die Natur wiederherstellen, die Naturparkverwaltung muss die Natur wiederherstellen.

Wiederherstellung der Natur

Die Naturparkverwaltung muss die Natur wiederherstellen, die Naturparkverwaltung muss die Natur wiederherstellen, die Naturparkverwaltung muss die Natur wiederherstellen.

Wiederherstellung der Natur

Die Naturparkverwaltung muss die Natur wiederherstellen, die Naturparkverwaltung muss die Natur wiederherstellen, die Naturparkverwaltung muss die Natur wiederherstellen.

Maßnahmen

Wiederherstellung der Natur

Die Naturparkverwaltung muss die Natur wiederherstellen, die Naturparkverwaltung muss die Natur wiederherstellen, die Naturparkverwaltung muss die Natur wiederherstellen.

Wiederherstellung der Natur

Die Naturparkverwaltung muss die Natur wiederherstellen, die Naturparkverwaltung muss die Natur wiederherstellen, die Naturparkverwaltung muss die Natur wiederherstellen.

Wiederherstellung der Natur

Die Naturparkverwaltung muss die Natur wiederherstellen, die Naturparkverwaltung muss die Natur wiederherstellen, die Naturparkverwaltung muss die Natur wiederherstellen.

Wiederherstellung der Natur

Wiederherstellung der Natur

Die Naturparkverwaltung muss die Natur wiederherstellen, die Naturparkverwaltung muss die Natur wiederherstellen, die Naturparkverwaltung muss die Natur wiederherstellen.

Wiederherstellung der Natur

Die Naturparkverwaltung muss die Natur wiederherstellen, die Naturparkverwaltung muss die Natur wiederherstellen, die Naturparkverwaltung muss die Natur wiederherstellen.

Wiederherstellung der Natur

Die Naturparkverwaltung muss die Natur wiederherstellen, die Naturparkverwaltung muss die Natur wiederherstellen, die Naturparkverwaltung muss die Natur wiederherstellen.



Prozess 2030

Was sagen junge Menschen unter 30 Jahren in der Region über den Naturpark?

man weiß nicht viel früher, zB über die Vielfalt

"Ich hab keine Ahnung was der Naturpark ist"

Der Naturpark ist nicht mehr als Ötschergräben.

Was bleibt von Projekten? Man ist zu Beginn involviert aber wie geht es dann weiter weiß man nicht mehr und man verliert das Interesse.

ist für Touristen, nicht für die Bevölkerung

Kreativität wird gefördert durch die Bildungsangebote

Ötscher-Grills wird genutzt (könnte aber noch bekannter sein)

Jugendliche nehmen den Naturpark kaum wahr. Mobilität schwierig.

Was sollen wir im Naturpark machen?
Wandern ist eher für ältere Personen und langweilig!

eh super für Wandern, Klettern, Radfahren, aber wir gehen nicht extra hin

super für Entspannung

es fehlt das Verständnis, dass jeder Teil des Naturparks ist

"Wir fühlen uns nicht als Teil des Naturparks"

Tourismus
Vielfältigkeit
Naturschutz
Arbeitgeber
Gemeinschaft
Treffpunkt vieler Meinungen und Ansichtsweisen
Entspannungsort Ruhepol
Kreativität
Eventlocation Ötscherbasis
Tradition
Bildungsstätte
Wahrnehmungen

ist ein Arbeitgeber für die Region

Was könnte der Naturpark in den nächsten Jahren konkret tun, damit er sich in diese Richtung entwickelt?

Instagram Posts machen
Digitaler Naturpark (Augmented Reality), Digitale Spaziergänge mit Poke-Stops, Gamification:
Aufgaben stellen; Digitale NP-Führungen anbieten.
Sticker "Nett hier, aber warst du schon mal im Naturpark Ötscher?", "Wusstest du, dass es xxx Pflanzen und Tierarten im NP gibt?" als Werbeträger
Schätzfragen stellen
Digital und analog muss beides bespielt werden.
Streamer einladen, Content Creator für den Naturpark interessieren (infizieren), Trendsetter für den Naturpark gewinnen und damit Trends beeinflussen.
neugierig machen. - zb mit mysteriöser Aura

Wohin sollte sich der Naturpark entwickeln, damit er auch für junge Menschen an Bedeutung gewinnt?

Freizeitangebot
Bildungsstätte
Treffpunkt - Zusammensein ermöglichen
Erholungsstätte/Freizeit
Imagewechsel "Ötschergräben ist mehr als wandern!"

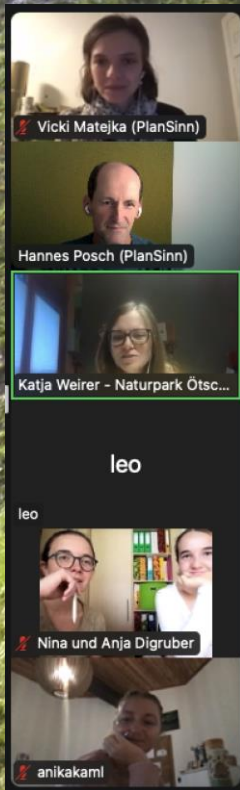
Fokusgruppe mit jungen Menschen aus der Region

Was könnte der Naturpark in den nächsten Jahren konkret tun, damit er sich in diese Richtung entwickelt?

Spannende Projekte Bsp. Fledermäuse nicht bekannt
- Naturpark-Zeitung wäre eine Möglichkeit
Multiplikatoren in Gemeinden (via Heribert)
"Naturpark-Stammtisch" für Junge (Grillerei, Event)
Whatsapp Gruppe - Infokanal
gemeinsames Projekt mit Vereinen (FF und LJ)
Veranstaltung im Ötscher-Turm (Vortrag, Seminar, etc.)
Neue Themen für Kurse (Baumschneiden schon zweimal besucht)
Turm-Zimmer wird zum Exclusive Raum für regionale Jugendliche, die die anderen neidisch machen
konkretes Mitgestalten, zB etwas bauen, etwas beschließen was dann auch umgesetzt wird
Survival Angebote

Was müsste der Naturpark aus eurer Sicht tun, damit alles schief geht?

immer das gleiche anbieten, nutzt sich ab
nur auf Touristen setzen - Massentourismus-Ort





NATURPARK
ÖTZTAL
TORMÄUER

Workshop Erholung & Bildung



29.11.2024 Naturparkforum – Ötscher-Basis

www.naturpark-oetscher.at.at
fs@naturpark-oetscher.at

MIT UNTERSTÜTZUNG DES LANDES NIEDERÖSTERREICH UND DER EUROPÄISCHEN UNION



LE 14-20
Entwicklung für den Ländlichen Raum

Europäischer
Landwirtschaftsfonds
für die Entwicklung
des ländlichen Raums:
Hier investiert Europa in
die ländlichen Gebiete



Hochlagenobst

Erhalt regionstypischer, an Seehöhe und raue Lage angepasste Obstsorten



Klimaforschungszentrum Ötscher

Klimawandel-Lösungen für den alpinen
Siedlungsraum

